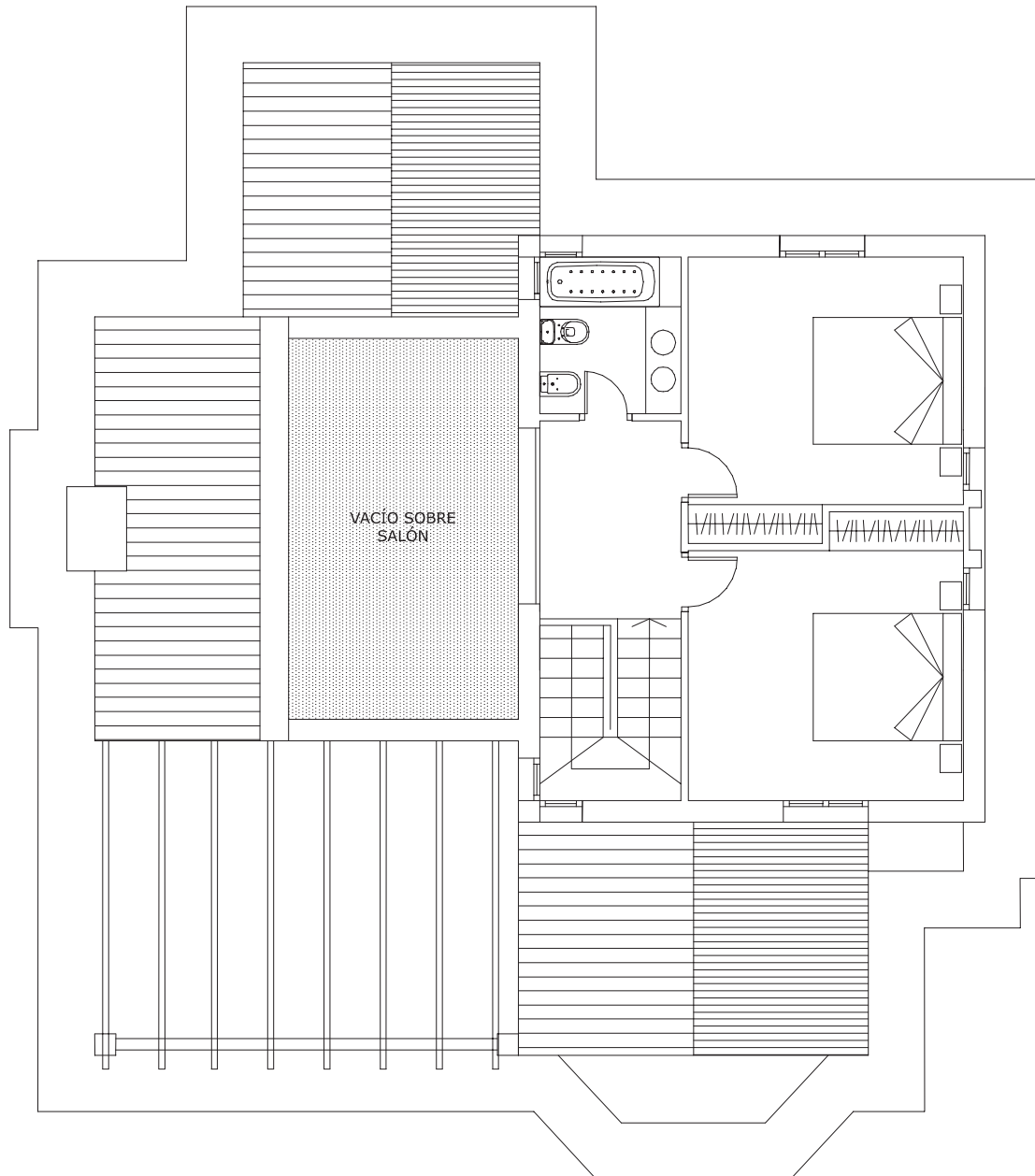




*Xaloc*



**ESCALA 1/100**    Noviembre 2006

**PLANTA PRIMERA**

La propiedad se reserva el derecho a introducir aquellas modificaciones que por imperativos técnicos, jurídicos o comerciales fuesen necesarias.

*We reserve the right to introduce possible modifications to the property for technical, legal or commercial reasons where necessary.*

<b>XALOC</b>	
Sup. total	186,02 m <sup>2</sup>
Sup. construida	164,88 m <sup>2</sup>